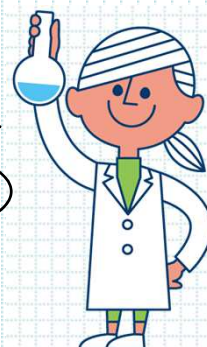


# 理系のための就活セミナー

～2018年卒 研究職就職に向けての準備講座～



研究職ってどんな仕事？



研究職に必要な能力って？

2018年就職活動に向けて、理系出身を活かした「研究開発職」に就職するために必要な基礎知識、業界研究の仕方、食品・製薬業界などの概要や仕事内容、研究開発職に求められる人物像などをお話します。また、狭き門である研究職の多様な働き方のお話もいたします。

【日 時】 1月18日（水） 15:10～16:10予定

【会 場】 生物棟 2F大学院講義室260号室

【主 催】 WDBエウレカ株式会社

東証一部上場WDBグループ

化学・バイオ分野に特化したサービスを行う

主な取引先：味の素(株)・武田薬品工業(株)・住友化学(株)など全国約200社

全国の国公立・私立大学、理研・産総研などの国立研究機関

【持ち物など】 筆記用具